

- ENSEMBLES MULTIPOSTES
- CHARIOTS DE FRAISAGE
- SOCLES
- ETAUX ET MORS DE SERRAGE
- OUTILLAGES

## → ENSEMBLES MULTIPOSTES

Les bancs de perçage multipostes type 1 existent en 2, 4 et 6 postes de travail.

Les bancs type 2 en 3 et 5 postes.

Tables fonte rainurées en T. L'écartement des têtes est réglable. Le prix d'un banc de perçage multipostes s'obtient en ajoutant au prix de la table, le prix de toutes les têtes d'usinage, comprenant le prix de leur alimentation électrique individuelle + un coffret d'alimentation général. En option : un coffret d'alimentation générale avec arrosage, l'éclairage 24 volts individuel.

Toutes nos machines peuvent se monter sur les bancs multipostes.



	BANC TYPE 1			BANC TYPE 2	
	haut. x Prof : 910 mm x 400 mm			haut. x Prof : 910 mm x 490 mm	
TABLE FONTE mm	2 postes L.790	4 postes L.1470	6 postes L.2150	3 postes L.1500	5 postes L.2500

## → CHARIOTS DE FRAISAGE



CHLNF 23



CHLNF 32 & CHLPF 32

	CHLNF 23	CHLNF 32	CHLPF 32
Surface	330 x 220 mm	600 x 240 mm	800 x 240 mm
Courses	200 x 115 mm	420 x 140 mm	580 x 220 mm
Hauteur	135 mm	135 mm	145 mm
Poids	36 kg	55 kg	99 kg

## → SOCLES



**SOCLE P23**  
avec porte et tablette

675 x 675 x 910 mm - 55 kg



**SOCLE SPE**

**SOCLE SPE**  
avec porte et tablette

880 x 860 x 910 mm - 78 kg

880 x 860 x 910 mm - 92 kg

Dimensions et poids

## → ETAUX ET MORS DE SERRAGE

### EP 120 BF

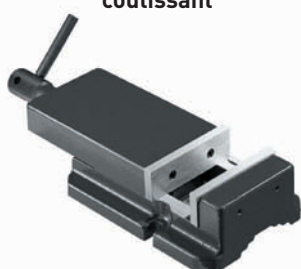
Étau de perçage base fixe



- Longueur totale de l'étau : 475 mm
- Largeur : 165 mm
- Hauteur : 80 mm
- Ouverture et largeur des mors : 120 mm
- Poids : 12 kg

### EP 120 C

Étau de perçage coulissant



Cet étau se monte uniquement sur une perceuse avec table réversible (queue d'aronde).

- Longueur totale de l'étau : 475 mm
- Largeur : 165 mm
- Hauteur : 80 mm
- Ouverture et largeur des mors : 120 mm
- Poids : 12 kg

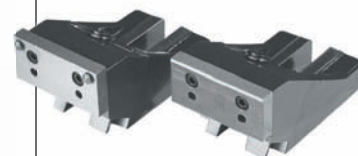
### EP 100 BF

Étau de perçage base fixe



- Longueur totale de l'étau : 445 mm
- Largeur : 165 mm
- Hauteur : 80 mm
- Ouverture et largeur des mors : 100 mm
- Poids : 10 kg

### MORS DE SERRAGE



Vendu par 2

- Longueur : 135 mm
- Largeur : 85 mm
- Hauteur : 70 mm
- Poids (le jeu) : 7 kg

## → OUTILLAGES

### KIT PROTECTEUR D'OUTIL

pour mise en conformité d'anciennes perceuses



Perceuses 10 à 23 :  
Perceuses 26 à 40 :

### MANDRINS À SERRAGE PAR CLÉ



0 à 10 mm - B12 :  
(Réf. 4740042)

1 à 13 mm - B16 :  
(Réf. 4740041)

2,5 à 16 mm - B16 :  
(Réf. 2000506)

### MANDRINS AUTOSERRANTS



0 à 5 mm - B10 :  
(Réf. 2000020)

0 à 10 mm - B12 :  
(Réf. 4780058)

0 à 10 mm - B16 :  
(Réf. 2000511)

1 à 13 mm - B16 :  
(Réf. 2000509)

2,5 à 16 mm - B16 :  
(Réf. 2000510)

### ARBRES DE MONTAGE

(Autres attachements, nous consulter)



CM1 / B16 :  
(Réf. 4740177)

CM2 / B16 :  
(Réf. 4740178)

CM2 / B12 :  
(Réf. 4740036)

CM3 / B16 :  
(Réf. 4740037)

CM4 / B16 :  
(Réf. 4780135)



SA 30 / B 16 :  
(Réf. 4740038)

### DOUILLES DE REDUCTION



CM 2 / CM 1 :  
(Réf. 4740253)

CM 3 / CM 2 :  
(Réf. 4740255)

CM 3 / CM 1 :  
(Réf. 4740254)

CM 4 / CM 1 :  
(Réf. 4780236)

CM 4 / CM 2 :  
(Réf. 4780235)

CM 4 / CM 3 :  
(Réf. 4780234)

Avec lumière



SA 30 / CM 1 :  
(Réf. 4740250)

SA 30 / CM 2 :  
(Réf. 4740251)

SA 30 / CM 3 :  
(Réf. 4740252)

### KIT TARAUDAGE



AVEC 1 mandrin porte taraud / CM2  
5 douilles M4 à M12,  
1 mallette :  
(Réf. 2002549)

Douille seule M14 :

AVEC 1 mandrin porte taraud / CM3  
7 douilles M8 à M20,  
1 mallette :  
(Réf. 2002550)

### CHASSE CONE



Chasse cône :  
(Réf. 4740045)